



# Plano de Atividades e Orçamento | 2026



**Politécnico  
de Coimbra**



**INOPOL Academia  
de Empreendedorismo**

Politécnico de Coimbra

**TÍTULO**

PLANO DE ATIVIDADES E ORÇAMENTO INOPOL – 2026

**COORDENAÇÃO**

Diana Lima

**EDIÇÃO**

INOPOL - ACADEMIA DE EMPREENDEDORISMO

**REDAÇÃO E REVISÃO**

Diana Lima

**DATA:** janeiro/2026

**PARTICIPAÇÃO NA ELABORAÇÃO DO PLANO DE ATIVIDADES E ORÇAMENTO DO INOPOL (PAO-INOPOL)**

Diana Garcia  
Lara Portugal

*Técnicas Superiores do INOPOL*

*Departamento de Gestão Financeira dos SC-IPC  
Departamento de Gestão de Recursos Humanos dos SC-IPC*

## Índice

---

Sumário Executivo.....	1
Missão, Visão e Valores.....	2
Modelo de Governo.....	3
INOPOL em números.....	4
Análise SWOT.....	5
Mapa Estratégico.....	6
Enquadramento Estratégico.....	7
Atividades.....	8
Atividades específicas do INOPOL.....	29
Orçamento INOPOL.....	32

## Índice de figuras

<b>Figura 1</b> – Organigrama do INOPOL .....	3
<b>Figura 2</b> – Infografia <i>INOPOL em números</i> .....	4
<b>Figura 3</b> – Mapa Estratégico do IPC 2025-2029 .....	6

## Índice de quadros

Quadro 1 – Atividades no âmbito do Objetivo Estratégico 1 - <i>Promover uma gestão participada e transparente</i> do Eixo Estratégico 1 - <i>Governança e Sustentabilidade</i> .....	8
Quadro 2 – Atividades no âmbito do Objetivo Estratégico 2 - <i>Reforçar a captação e diversidade de fontes de financiamento</i> do Eixo Estratégico 1 - <i>Governança e Sustentabilidade</i> .....	9
Quadro 3 – Atividades no âmbito do Objetivo Estratégico 3 - <i>Estabelecer uma relação de proximidade</i> do Eixo Estratégico 1 - <i>Governança e Sustentabilidade</i> .....	10
Quadro 4 – Atividades no âmbito do Objetivo Estratégico 4 - <i>Promover uma cultura da qualidade e melhoria contínua</i> do Eixo Estratégico 1 - <i>Governança e Sustentabilidade</i> .....	11
Quadro 5 – Atividades no âmbito do Objetivo Estratégico 5 - <i>Promover uma gestão inovadora e sustentável</i> do Eixo Estratégico 1 - <i>Governança e Sustentabilidade</i> .....	12
Quadro 6 – Atividades no âmbito do Objetivo Estratégico 6 - <i>Promover o bem-estar integral da comunidade</i> do Eixo Estratégico 1 - <i>Governança e Sustentabilidade</i> .....	14
Quadro 7 – Atividades no âmbito do Objetivo Estratégico 7 - <i>Promover ambientes de ensino-aprendizagem inovadores</i> do Eixo Estratégico 2 - <i>Excelência Pedagógica e Académica</i> .....	15
Quadro 8 – Atividades no âmbito do Objetivo Estratégico 8 - <i>Modernizar a oferta formativa</i> do Eixo Estratégico 2 - <i>Excelência Pedagógica e Académica</i> .....	16
Quadro 9 – Atividades no âmbito do Objetivo Estratégico 9 - <i>Implementar uma agenda de investigação e inovação do IPC</i> do Eixo Estratégico 3 - <i>Investigação, Inovação e Transferência de Conhecimento</i> .....	18
Quadro 10 – Atividades no âmbito do Objetivo Estratégico 10 - <i>Melhorar a Rede de Parcerias Internacionais</i> do Eixo Estratégico 4 - <i>Internacionalização</i> .....	21
Quadro 11 – Atividades no âmbito do Objetivo Estratégico 11 - <i>Melhorar as políticas de integração de estudantes, bolseiros, docentes, não docentes e investigadores internacionais</i> do Eixo Estratégico 4 - <i>Internacionalização</i> .....	22
Quadro 12 – Atividades no âmbito do Objetivo Estratégico 12 - <i>Garantir a renovação e o desenvolvimento do talento</i> do Eixo Estratégico 5 - <i>Recursos Humanos e Materiais</i> .....	23
Quadro 13 – Atividades no âmbito do Objetivo Estratégico 13 - <i>Promover a inclusão e a cultura de mérito</i> do Eixo Estratégico 5 - <i>Recursos Humanos e Materiais</i> .....	24
Quadro 14 – Atividades no âmbito do Objetivo Estratégico 14 - <i>Garantir a transição geracional dos trabalhadores</i> do Eixo Estratégico 5 - <i>Recursos Humanos e Materiais</i> .....	25
Quadro 15 – Atividades no âmbito do Objetivo Estratégico 15 - <i>Estruturar programas de acolhimento aos novos trabalhadores</i> do Eixo Estratégico 5 - <i>Recursos Humanos e Materiais</i> .....	26
Quadro 16 – Atividades no âmbito do Objetivo Estratégico 16 - <i>Garantir as condições de equidade da comunidade IPC</i> do Eixo Estratégico 5 - <i>Recursos Humanos e Materiais</i> .....	27
Quadro 17 – Atividades no âmbito do Objetivo Estratégico 17 - <i>Garantir a transformação digital</i> do Eixo Estratégico 5 - <i>Recursos Humanos e Materiais</i> .....	28
Quadro 18 – Atividades específicas do INOPOL .....	29
Quadro 19 – Orçamento inicial afeto ao INOPOL para 2026 .....	33

Quadro 20 – Especificação das receitas previstas de PRR afetas ao INOPOL, por projeto – 2026 .....	33
Quadro 21 – Previsões de receita afetas ao INOPOL – 2026 .....	34
Quadro 22 – Dotações de despesa afetas ao INOPOL – 2026 .....	34
Quadro 23 – Mapa de pessoal – dirigentes, pessoal não docente e investigador do INOPOL – 2026 .....	35

## Sumário Executivo

O presente plano de atividades e orçamento define as principais linhas de atuação do INOPOL – Academia de Empreendedorismo, visando reforçar a sua relevância institucional, científica, económica e social, em alinhamento com as exigências do mercado de trabalho, da inovação e do desenvolvimento sustentável. Assenta na promoção da empregabilidade e do empreendedorismo, no reforço das parcerias nacionais e internacionais em investigação e inovação, na valorização e transferência de conhecimento e no apoio à criação, incubação e aceleração de empresas e projetos inovadores. O conjunto das atividades previstas e dos recursos afetos visa potenciar o impacto científico, económico e social do IPC, afirmando o INOPOL como um agente central e estratégico na promoção da inovação, do empreendedorismo e da valorização do conhecimento, com contributo significativo para o desenvolvimento sustentável da região e do país.

## Missão, Visão e Valores

### MISSÃO

Promover uma cultura de inovação e empreendedorismo, estimular a transferência e a valorização do conhecimento e potenciar a criação e crescimento de novas empresas, *startups* e *spinoffs*, de base científica e cariz inovador, bem como gerir as estratégias adequadas a uma empregabilidade plena dos diplomados da instituição.

### VISÃO

Ser o motor estratégico do IPC na inovação e empreendedorismo, promovendo a ligação entre o meio científico e tecnológico e a comunidade, em particular junto do tecido empresarial, com foco na transferência e a valorização do conhecimento. O INOPOL visa ainda dinamizar programas de formação não conferente de grau, nos domínios da sua missão, fomentando a empregabilidade e a inserção profissional dos estudantes e diplomados do IPC.

### VALORES

- **Orientação para resultados**

Promovemos a excelência, a qualidade e o rigor

- **Universalidade**

Assumimo-nos como uma estrutura transversal a todo o universo IPC

- **Interdisciplinaridade**

Promovemos a formação de redes, o trabalho em equipa, a diversidade e a cocriação de valor

- **Reconhecimento e motivação**

Promovemos uma gestão baseada na valorização das competências e do mérito e na auscultação dos *stakeholders*

- **Transparência e imparcialidade**

Promovemos um modelo de funcionamento assente em critérios objetivos, regras claras e amplamente divulgadas.

## Modelo de Governo

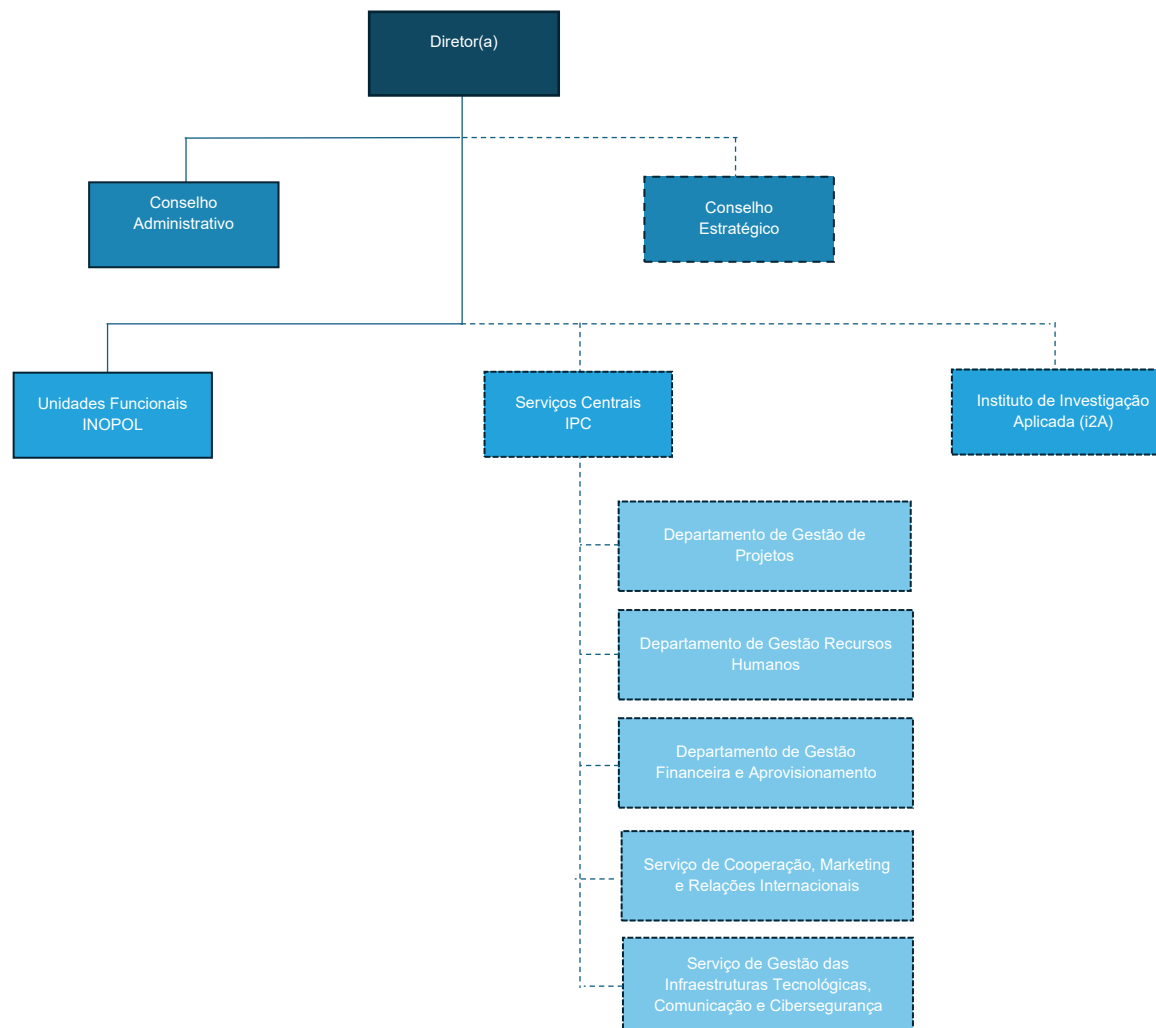


Figura 1 – Organograma do INOPOL

## INOPOL em números

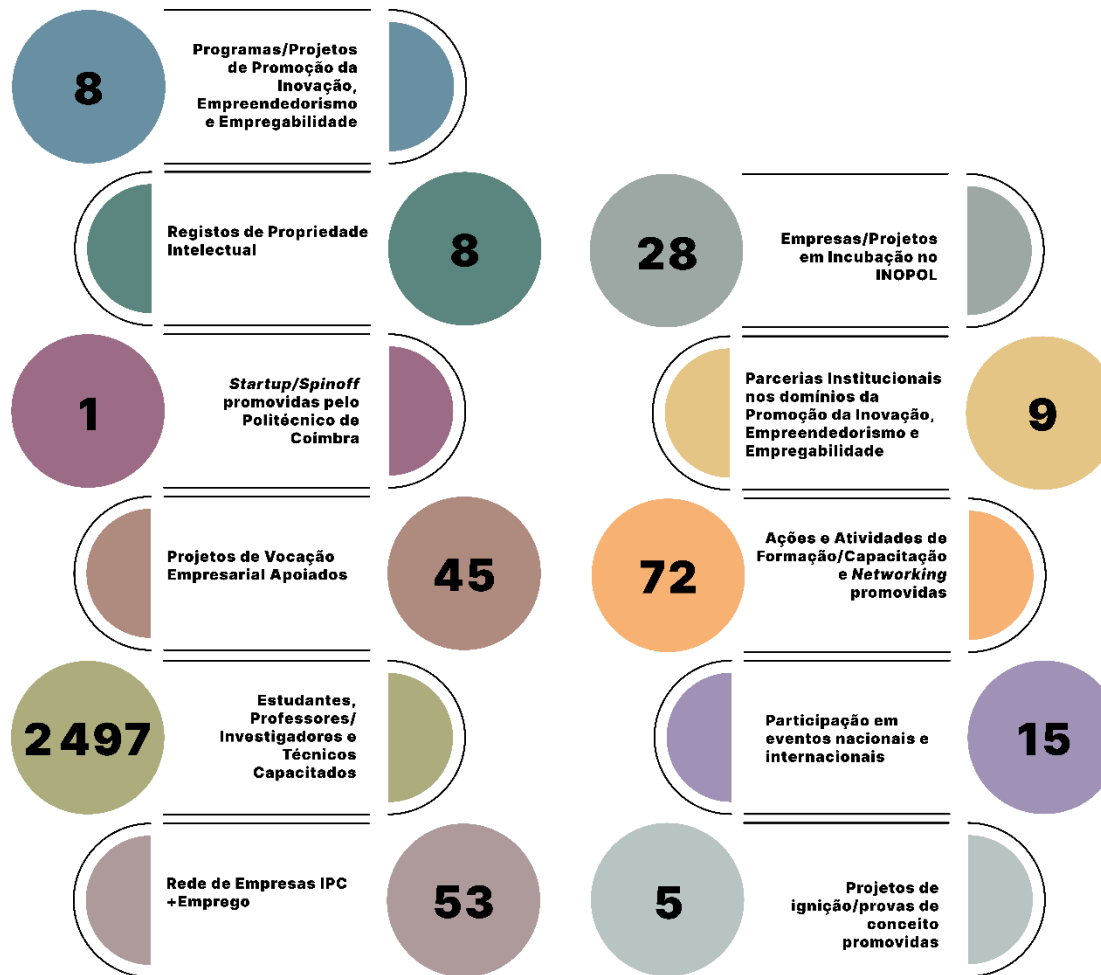


Figura 2 – Infografia INOPOL em números

## Análise SWOT

### PONTOS FORTES / FORÇAS:

- Experiência consolidada na dinamização de programas de empreendedorismo, inovação e empregabilidade.
- Integração institucional no IPC, com atuação transversal junto da comunidade académica, potenciando o alcance das atividades promovidas.
- Rede alargada de parcerias no ecossistema de inovação e empreendedorismo, que suportam atividades de capacitação, mentoria, empregabilidade e transferência de conhecimento.
- Capacidade de captação e execução de projetos cofinanciados, assegurando financiamento externo relevante para o desenvolvimento de atividades estratégicas nas áreas da inovação, empreendedorismo e empregabilidade.

### PONTOS FRACOS / FRAQUEZAS:

- Limitações de recursos humanos e de tempo para o acompanhamento contínuo e aprofundado de todas as iniciativas, parcerias e projetos em execução.
- Dependência de financiamento externo, com risco de descontinuidade das atividades em períodos de menor disponibilidade de fundos.
- Dificuldades na monitorização e avaliação sistemática, decorrentes da diversidade de atividades, públicos-alvo e fontes de informação envolvidas.
- Capacidade física e operacional limitada da incubadora, restringindo a admissão de novos projetos e o acompanhamento intensivo de empresas incubadas.

### OPORTUNIDADES:

- Valorização crescente do empreendedorismo, inovação e empregabilidade jovem nas políticas públicas.
- Aumento da procura por competências transversais, digitais e empreendedoras, alinhadas com as ações de capacitação e programas desenvolvidos pelo INOPOL.
- Expansão de redes nacionais e internacionais de inovação e empreendedorismo, permitindo reforçar parcerias estratégicas, participação em eventos e integração do IPC em ecossistemas de referência.
- Maior abertura das empresas e entidades empregadoras à colaboração com instituições de ensino superior.

### AMEAÇAS:

- Baixa adesão ou participação irregular dos públicos-alvo, em particular estudantes e diplomados, condicionada por fatores como carga letiva, prioridades individuais ou contexto socioeconómico.
- Instabilidade dos programas de financiamento, com impacto na continuidade e planeamento das atividades estratégicas nas áreas de atuação do INOPOL.
- Concorrência crescente de outras entidades e iniciativas no domínio da inovação, empreendedorismo e empregabilidade, podendo dispersar públicos, recursos e oportunidades de financiamento.
- Dificuldade em assegurar o envolvimento contínuo e o compromisso de parceiros externos, nomeadamente entidades empregadoras e institucionais, ao longo do tempo.

## Mapa Estratégico



Figura 3 – Mapa Estratégico do IPC 2025-2029

## Enquadramento Estratégico

O PAO-INOPOL para 2026 alinha-se com o Plano Estratégico do IPC para o quadriénio 2025-2029, estruturado em cinco eixos estratégicos (EE) e 17 objetivos estratégicos (OE):

### **EE1. Governação e Sustentabilidade**

- OE1. Promover uma gestão participada e transparente
- OE2. Reforçar a captação e diversidade de fontes de financiamento
- OE3. Estabelecer uma relação de proximidade com todas as partes interessadas
- OE4. Promover uma cultura da qualidade e melhoria contínua
- OE5. Promover uma gestão inovadora e sustentável
- OE6. Promover o bem-estar integral da comunidade

### **EE2. Excelência Pedagógica e Académica**

- OE7. Promover ambientes de ensino-aprendizagem inovadores
- OE8. Modernizar a oferta formativa

### **EE3. Investigação, Inovação e Transferência de Conhecimento**

- OE9. Implementar uma agenda de investigação e inovação do IPC

### **EE4. Internacionalização**

- OE10. Melhorar a Rede de Parcerias Internacionais
- OE11. Melhorar as políticas de integração de estudantes, bolseiros, docentes, não docentes e investigadores internacionais

### **EE5. Recursos Humanos e Materiais**

- OE12. Garantir a renovação e o desenvolvimento do talento
- OE13. Promover a inclusão e a cultura de mérito
- OE14. Garantir a transição geracional dos trabalhadores
- OE15. Estruturar programas de acolhimento aos novos trabalhadores
- OE16. Garantir as condições de equidade da comunidade IPC
- OE17. Garantir a transformação digital

## Atividades

Nesta secção do PAO-INOPOL para 2026 apresentam-se as atividades planeadas em alinhamento com a estratégia e os Estatutos do IPC:

**Quadro 1 – Atividades no âmbito do Objetivo Estratégico 1 - *Promover uma gestão participada e transparente*<sup>1</sup> do Eixo Estratégico 1 - *Governança e Sustentabilidade***

Ações Estratégicas	Atividades Previstas	Resultado Esperado/Meta Ano	Atividade Plurianual?		Risco(s) que compromete(m) a(s) atividade(s)	RECURSOS <sup>2</sup> (Afetos às atividades previstas para o ano)			Responsabilidade (Departamento/Serviço)	Critérios de Monitorização	
			Não	Sim		Humanos	Materiais	Financeiros		Indicador de Desempenho	Fonte de Informação
1. Reforço das políticas para fomentar uma cultura de abertura e responsabilidade institucional.	Não Aplicável (N/A)	-	-	-	-	-	-	-	-	-	-
2. Disseminação de melhores práticas de comunicação.	Não Aplicável (N/A)	-	-	-	-	-	-	-	-	-	-
3. Implementação de políticas e medidas no âmbito do planeamento e da auditoria Interna.	Não Aplicável (N/A)	-	-	-	-	-	-	-	-	-	-

<sup>1</sup> Compromisso para o OE1: *Garantir o acesso de informação objetiva, acessível e atempada para construir uma cultura de comunicação clara e aberta através de uma governação colaborativa, com maior transparência e melhores decisões institucionais, fortalecendo a confiança de toda a comunidade.*

<sup>2</sup> **Existentes:** a atividade é realizada apenas com os recursos já disponíveis no/a serviço/equipa. **Adicionais:** é necessária a inclusão de novos recursos (externos ou internos). **N/A:** Não Aplicável, a atividade não envolve recursos ou são inexistentes. **Existentes+Adicionais:** a atividade envolve recursos já disponíveis, complementados com apoio/recrutamento adicional.

**Quadro 2 – Atividades no âmbito do Objetivo Estratégico 2 - *Reforçar a captação e diversidade de fontes de financiamento*<sup>3</sup> do Eixo Estratégico 1 - *Governança e Sustentabilidade***

Ações Estratégicas	Atividades Previstas	Resultado Esperado/Meta Ano	Atividade Plurianual?		Risco(s) que compromete(m) a(s) atividade(s)	RECURSOS <sup>4</sup> (Afetos às atividades previstas para o ano)			Responsabilidade (Departamento/Serviço)	Critérios de Monitorização	
			Não	Sim		Humanos	Materiais	Financeiros		Indicador de Desempenho	Fonte de Informação
4. Definição de políticas para captação de fontes de financiamento diversificadas.	Não Aplicável (N/A)	-	-	-	-	-	-	-	-	-	-
5. Consolidação de uma estrutura central de apoio no IPC, dedicada à prospeção de oportunidades, preparação de candidaturas competitivas e gestão eficiente de projetos.	Não Aplicável (N/A)	-	-	-	-	-	-	-	-	-	-

<sup>3</sup> Compromisso para o OE2: *Aumento de receita própria obtida através de fontes de financiamento diversificadas para reforço da capacidade institucional, contribuindo para a sustentabilidade financeira e para a afirmação da instituição como um parceiro estratégico de referência em redes e iniciativas de investigação, inovação, desenvolvimento e cooperação.*

<sup>4</sup> **Existentes:** a atividade é realizada apenas com os recursos já disponíveis no/a serviço/equipa. **Adicionais:** é necessária a inclusão de novos recursos (externos ou internos). **N/A:** Não Aplicável, a atividade não envolve recursos ou são inexistentes. **Existentes+Adicionais:** a atividade envolve recursos já disponíveis, complementados com apoio/recrutamento adicional.

**Quadro 3 – Atividades no âmbito do Objetivo Estratégico 3 - Estabelecer uma relação de proximidade<sup>5</sup> do Eixo Estratégico 1 - Governação e Sustentabilidade**

Ações Estratégicas	Atividades Previstas	Resultado Esperado/Meta Ano	Atividade Plurianual?		Risco(s) que compromete(m) a(s) atividade(s)	RECURSOS <sup>6</sup> (Afetos às atividades previstas para o ano)			Responsabilidade (Departamento/Serviço)	Critérios de Monitorização	
			Não	Sim		Humanos	Materiais	Financeiros		Indicador de Desempenho	Fonte de Informação
6. Promoção da identidade e reputação institucional do IPC.	Promover a reorganização do portal institucional do INOPOL.	100% concretização	x		Demora na recolha de dados devido a informação descentralizada.	Existentes	Existentes	Existentes	INOPOL - Diretor	Grau de Concretização da Atividade ((Atividade concretizada/Atividade prevista)*100)	Registo da Atividade 31.dezembro
7. Desenvolvimento de campanhas/ações para sensibilização/captação de estudantes nacionais e internacionais.	Não Aplicável (N/A)	-	-	-	-	-	-	-	-	-	-
8. Reforço da confiança mútua e da cooperação com todas as partes interessadas.	Não Aplicável (N/A)	-	-	-	-	-	-	-	-	-	-

<sup>5</sup> Compromisso para o OE3: *Comunidade com sentimento de pertença e identidade institucional para o IPC, de todas as pessoas para todas as pessoas, promovendo uma dinâmica mais interventiva, agregadora, inovadora, global e resiliente.*

<sup>6</sup> **Existentes:** a atividade é realizada apenas com os recursos já disponíveis no/a serviço/equipa. **Adicionais:** é necessária a inclusão de novos recursos (externos ou internos). **N/A:** Não Aplicável, a atividade não envolve recursos ou são inexistentes. **Existentes+Adicionais:** a atividade envolve recursos já disponíveis, complementados com apoio/recrutamento adicional.

**Quadro 4 – Atividades no âmbito do Objetivo Estratégico 4 - *Promover uma cultura da qualidade e melhoria contínua*<sup>7</sup> do Eixo Estratégico 1 - *Governação e Sustentabilidade***

Ações Estratégicas	Atividades Previstas	Resultado Esperado/Meta Ano	Atividade Plurianual?		Risco(s) que compromete(m) a(s) atividade(s)	RECURSOS <sup>8</sup> (Afetos às atividades previstas para o ano)			Responsabilidade (Departamento/Serviço)	Critérios de Monitorização	
			Não	Sim		Humanos	Materiais	Financeiros		Indicador de Desempenho	Fonte de Informação
9. Revisão e simplificação dos processos no âmbito do Sistema Interno de Garantia da Qualidade.	Não Aplicável (N/A)	-	-	-	-	-	-	-	-	-	-
10. Certificação no âmbito da Norma ISO 9001:2015, dos procedimentos administrativos dos Serviços Centrais.	Não Aplicável (N/A)	-	-	-	-	-	-	-	-	-	-
11. Certificação no âmbito da Norma ISO 56001:2024 na gestão eficaz da inovação.	Não Aplicável (N/A)	-	-	-	-	-	-	-	-	-	-
12. Certificação no âmbito da Norma NP 4552:2022 para a conciliação da vida profissional, familiar e pessoal.	Não Aplicável (N/A)	-	-	-	-	-	-	-	-	-	-

<sup>7</sup> Compromisso para o OE4: *Reforço das políticas de governação no IPC que mitiguem a carga burocrática.*

<sup>8</sup> **Existentes:** a atividade é realizada apenas com os recursos já disponíveis no/a serviço/equipa. **Adicionais:** é necessária a inclusão de novos recursos (externos ou internos). **N/A:** Não Aplicável, a atividade não envolve recursos ou são inexistentes. **Existentes+Adicionais:** a atividade envolve recursos já disponíveis, complementados com apoio/recrutamento adicional.

**Quadro 5 – Atividades no âmbito do Objetivo Estratégico 5 - Promover uma gestão inovadora e sustentável<sup>9</sup> do Eixo Estratégico 1 - Governação e Sustentabilidade**

Ações Estratégicas	Atividades Previstas	Resultado Esperado/Meta Ano	Atividade Plurianual?		Risco(s) que compromete(m) a(s) atividade(s)	RECURSOS <sup>10</sup> (Afetos às atividades previstas para o ano)			Responsabilidade (Departamento/Serviço)	Critérios de Monitorização	
			Não	Sim		Humanos	Materiais	Financeiros		Indicador de Desempenho	Fonte de Informação
13. Reforço das práticas de responsabilidade social e cidadania.	Não Aplicável (N/A)	-	-	-	-	-	-	-	-	-	-
14. Implementação do <i>Human-Centered Innovation Hub</i> .	Não Aplicável (N/A)	-	-	-	-	-	-	-	-	-	-
15. Formação, informação e sensibilização em matéria de eficiência no uso de recursos junto da comunidade.	Não Aplicável (N/A)	-	-	-	-	-	-	-	-	-	-
16. Adoção de tecnologias eficientes e de baixo consumo carbónico.	Não Aplicável (N/A)	-	-	-	-	-	-	-	-	-	-
17. Monitorização da eficiência no uso de recursos.	Não Aplicável (N/A)	-	-	-	-	-	-	-	-	-	-

<sup>9</sup> Compromisso para o OE5: *Capacitar a instituição de práticas de governação e gestão inovadoras, assumindo um compromisso e responsabilidade para o contributo efetivo com o desenvolvimento sustentável (pessoas, planeta, prosperidade, paz e parcerias).*

<sup>10</sup> **Existentes:** a atividade é realizada apenas com os recursos já disponíveis no/a serviço/equipa. **Adicionais:** é necessária a inclusão de novos recursos (externos ou internos). **N/A:** Não Aplicável, a atividade não envolve recursos ou são inexistentes. **Existentes+Adicionais:** a atividade envolve recursos já disponíveis, complementados com apoio/recrutamento adicional.

Ações Estratégicas	Atividades Previstas	Resultado Esperado/Meta Ano	Atividade Plurianual?		Risco(s) que compromete(m) a(s) atividade(s)	RECURSOS <sup>10</sup> (Afetos às atividades previstas para o ano)			Responsabilidade (Departamento/Serviço)	Critérios de Monitorização	
			Não	Sim		Humanos	Materiais	Financeiros		Indicador de Desempenho	Fonte de Informação
18. Racionalização no uso de materiais e consumíveis e incorporação de critérios ecológicos nos processos de aquisição de bens e serviços.	Não Aplicável (N/A)	-	-	-	-	-	-	-	-	-	-

**Quadro 6 – Atividades no âmbito do Objetivo Estratégico 6 - Promover o bem-estar integral da comunidade<sup>11</sup> do Eixo Estratégico 1 - Governação e Sustentabilidade**

Ações Estratégicas	Atividades Previstas	Resultado Esperado/Meta Ano	Atividade Plurianual?		Risco(s) que compromete(m) a(s) atividade(s)	RECURSOS <sup>12</sup> (Afetos às atividades previstas para o ano)			Responsabilidade (Departamento/Serviço)	Critérios de Monitorização	
			Não	Sim		Humanos	Materiais	Financeiros		Indicador de Desempenho	Fonte de Informação
19. Promoção do acesso aos serviços de saúde integral.	Não Aplicável (N/A)	-	-	-	-	-	-	-	-	-	-
20. Promoção de práticas desportivas e atividade física.	Não Aplicável (N/A)	-	-	-	-	-	-	-	-	-	-
21. Criação e promoção de programas culturais.	Não Aplicável (N/A)	-	-	-	-	-	-	-	-	-	-

<sup>11</sup> Compromisso para o OE6: *Dinamizar a saúde, o desporto e a cultura em parceria com todas as partes interessadas, visando a inclusão e educação.*

<sup>12</sup> **Existentes:** a atividade é realizada apenas com os recursos já disponíveis no/a serviço/equipa. **Adicionais:** é necessária a inclusão de novos recursos (externos ou internos). **N/A:** Não Aplicável, a atividade não envolve recursos ou são inexistentes. **Existentes+Adicionais:** a atividade envolve recursos já disponíveis, complementados com apoio/recrutamento adicional.

**Quadro 7 – Atividades no âmbito do Objetivo Estratégico 7 - Promover ambientes de ensino-aprendizagem inovadores<sup>13</sup> do Eixo Estratégico 2 - Excelência Pedagógica e Académica**

Ações Estratégicas	Atividades Previstas	Resultado Esperado/Meta Ano	Atividade Plurianual?		Risco(s) que compromete(m) a(s) atividade(s)	RECURSOS <sup>14</sup> (Afetos às atividades previstas para o ano)			Responsabilidade (Departamento/Serviço)	Critérios de Monitorização	
			Não	Sim		Humanos	Materiais	Financeiros		Indicador de Desempenho	Fonte de Informação
22. Criação de um ambiente de valorização da inovação pedagógica.	Não Aplicável (N/A)	-	-	-	-	-	-	-	-	-	-
23. Implementação do prémio de mérito pedagógico.	Não Aplicável (N/A)	-	-	-	-	-	-	-	-	-	-

<sup>13</sup> Compromisso para o OE7: Promover a existência de uma cultura de autorreflexão e melhoria constante na inovação pedagógica.

<sup>14</sup> **Existentes:** a atividade é realizada apenas com os recursos já disponíveis no/a serviço/equipa. **Adicionais:** é necessária a inclusão de novos recursos (externos ou internos). **N/A:** Não Aplicável, a atividade não envolve recursos ou são inexistentes. **Existentes+Adicionais:** a atividade envolve recursos já disponíveis, complementados com apoio/recrutamento adicional.

**Quadro 8 – Atividades no âmbito do Objetivo Estratégico 8 - Modernizar a oferta formativa<sup>15</sup> do Eixo Estratégico 2 - Excelência Pedagógica e Académica**

Ações Estratégicas	Atividades Previstas	Resultado Esperado/Meta Ano	Atividade Plurianual?		Risco(s) que compromete(m) a(s) atividade(s)	RECURSOS <sup>16</sup> (Afetos às atividades previstas para o ano)			Responsabilidade (Departamento/Serviço)	Critérios de Monitorização	
			Não	Sim		Humanos	Materiais	Financeiros		Indicador de Desempenho	Fonte de Informação
24. Adaptação dos planos de estudo às exigências do mundo atual.	Não Aplicável (N/A)	-	-	-	-	-	-	-	-	-	-
25. Promoção da formação alinhada com as necessidades do mercado de trabalho.	Promover iniciativas de posicionamento profissional e aproximação ao mercado de trabalho para estudantes e diplomados do IPC	≥ 600 estudantes e diplomados envolvidos nas atividades	X		Dificuldade em assegurar a participação ativa dos estudantes e diplomados nas atividades. Limitações na atualização tecnológica e na manutenção contínua de plataformas digitais. Falta de articulação entre as UOE e o INOPOL na recolha de informação e divulgação de oportunidades.	Existentes + Adicionais	Existentes + Adicionais	Existentes + Adicionais	INOPOL - Unidades Funcionais	N.º de estudantes e diplomados envolvidos nas atividades no ano <i>(Iguar ao KPI)</i>	Mapa de Registo de Atividade 31.dezembro

<sup>15</sup> Compromisso para o OE8: *Garantir a atualização da oferta formativa do IPC alinhada com as exigências do mercado de trabalho e as tendências científicas e tecnológicas.*

<sup>16</sup> **Existentes:** a atividade é realizada apenas com os recursos já disponíveis no/a serviço/equipa. **Adicionais:** é necessária a inclusão de novos recursos (externos ou internos). **N/A:** Não Aplicável, a atividade não envolve recursos ou são inexistentes. **Existentes+Adicionais:** a atividade envolve recursos já disponíveis, complementados com apoio/recrutamento adicional.

Ações Estratégicas	Atividades Previstas	Resultado Esperado/Meta Ano	Atividade Plurianual?		Risco(s) que compromete(m) a(s) atividade(s)	RECURSOS <sup>16</sup> (Afetos às atividades previstas para o ano)			Responsabilidade (Departamento/Serviço)	Critérios de Monitorização	
			Não	Sim		Humanos	Materiais	Financeiros		Indicador de Desempenho	Fonte de Informação
	Dinamizar o envolvimento das entidades empregadoras para promoção de estágios, projetos aplicados e programas de requalificação profissional, bem como reforço das redes de alumni do IPC.	≥ 40 entidades empregadoras envolvidas nas atividades		X	Dificuldade em garantir continuidade e compromisso das entidades empregadoras. Limitações de recursos humanos para acompanhamento ativo das parcerias. Possível desadequação entre as necessidades das empresas e os perfis dos diplomados.	Existentes + Adicionais	Existentes + Adicionais	Existentes + Adicionais	INOPOL - Unidades Funcionais	N.º de entidades empregadoras envolvidas nas atividades no ano <i>(Iguar ao KPI)</i>	Mapa de Gestão de Parcerias. 31.dezembro
26. Monitorização do percurso académico (sucesso/insucesso e abandono escolar) dos estudantes do IPC.	Não Aplicável (N/A)	-	-	-	-	-	-	-	-	-	-
27. Monitorização do percurso profissional dos diplomados do IPC.	Não Aplicável (N/A)	-	-	-	-	-	-	-	-	-	-

**Quadro 9 – Atividades no âmbito do Objetivo Estratégico 9 - Implementar uma agenda de investigação e inovação do IPC<sup>17</sup> do Eixo Estratégico 3 - Investigação, Inovação e Transferência de Conhecimento**

Ações Estratégicas	Atividades Previstas	Resultado Esperado/Meta Ano	Atividade Plurianual?		Risco(s) que compromete(m) a(s) atividade(s)	RECURSOS <sup>18</sup> (Afetos às atividades previstas para o ano)			Responsabilidade (Departamento/Serviço)	Critérios de Monitorização	
			Não	Sim		Humanos	Materiais	Financeiros		Indicador de Desempenho	Fonte de Informação
28. Reforço de parcerias nacionais e internacionais com instituições de investigação de referência, potenciando redes de cooperação e a transferência de conhecimento.	Estabelecer parcerias institucionais com entidades nos domínios da inovação e empreendedorismo	≥ 5 parcerias institucionais	X		Dificuldade em garantir continuidade e compromisso dos parceiros externos. Limitações de recursos humanos e de tempo para o acompanhamento ativo das parcerias.	Existentes + Adicional	Existentes	Existentes + Adicional	INOPOL - Diretor	N.º de parcerias institucionais estabelecidas, no ano <i>(Iguar ao KPI)</i>	Mapa de Registo de Parcerias 31.dezembro
	Participar em eventos nacionais e internacionais de inovação, empreendedorismo e empregabilidade	≥ 10 eventos	X		Dificuldade em assegurar financiamento e disponibilidade da equipa para participação regular em eventos. Limitações de tempo para preparação e acompanhamento pós-evento.	Existentes + Adicional	Existentes	Existentes + Adicional	INOPOL	N.º de eventos nacionais e internacionais com participação ativa do INOPOL, no ano <i>(Iguar ao KPI)</i>	Mapa de Registo de Eventos 31.dezembro
29. Criação de estruturas laboratoriais em rede em cada Unidade Orgânica de Ensino, acessíveis a	Não Aplicável (N/A)	-	-	-	-	-	-	-	-	-	-

<sup>17</sup> Compromisso para o OE9: *Definir e consolidar uma agenda institucional de investigação e inovação clara, reconhecida e alinhada com prioridades nacionais, europeias e globais.*

<sup>18</sup> **Existentes:** a atividade é realizada apenas com os recursos já disponíveis no/a serviço/equipa. **Adicionais:** é necessária a inclusão de novos recursos (externos ou internos). **N/A:** Não Aplicável, a atividade não envolve recursos ou são inexistentes. **Existentes+Adicionais:** a atividade envolve recursos já disponíveis, complementados com apoio/recrutamento adicional.

Ações Estratégicas	Atividades Previstas	Resultado Esperado/Meta Ano	Atividade Plurianual?		Risco(s) que compromete(m) a(s) atividade(s)	RECURSOS <sup>18</sup> (Afetos às atividades previstas para o ano)			Responsabilidade (Departamento/Serviço)	Critérios de Monitorização	
			Não	Sim		Humanos	Materiais	Financeiros		Indicador de Desempenho	Fonte de Informação
docentes e investigadores de diferentes áreas científicas.											
30. Reforço das políticas de incentivo à investigação.	Não Aplicável (N/A)	-	-	-	-	-	-	-	-	-	-
31. Fortalecimento da qualidade científica e da sustentabilidade dos centros e polos de centros de investigação	Apoiar e acompanhar o processo de registo de propriedade intelectual	≥ 5 registos de propriedade intelectual	X		Escassez de recursos técnicos especializados para análise de resultados de I&D+i. Limitações orçamentais na execução das ações.	Existentes + Adicionais	Existentes	Existentes + Adicionais	INOPOL- Unidades Funcionais	N.º de registos de propriedade intelectual efetuados, no ano <i>(Igual ao KPI)</i>	Mapa de Registo da Propriedade Intelectual 31.dezembro
32. Consolidação das práticas de Ciência Aberta e de acesso aberto no IPC, promovendo transparência, reutilização e impacto da investigação produzida	Não Aplicável (N/A)	-	-	-	-	-	-	-	-	-	-

Ações Estratégicas	Atividades Previstas	Resultado Esperado/Meta Ano	Atividade Plurianual?		Risco(s) que compromete(m) a(s) atividade(s)	RECURSOS <sup>18</sup> (Afetos às atividades previstas para o ano)			Responsabilidade (Departamento/Serviço)	Critérios de Monitorização	
			Não	Sim		Humanos	Materiais	Financeiros		Indicador de Desempenho	Fonte de Informação
33. Integração dos estudantes do IPC em atividades de I&D+i, potenciando o desenvolvimento das suas competências científicas e transversais.	Implementar programas de formação e capacitação em competências transversais, técnicas e empreendedoras	≥ 1250 participantes	x		Falta de formadores especializados em áreas emergentes. Dificuldade em garantir a participação ativa da comunidade académica. Potencial impacto de restrições financeiras na continuidade das ações de capacitação.	Existentes + Adicionais	Existentes	Existentes + Adicionais	INOPOL - Unidades Funcionais	N.º de estudantes, professores/ investigadores e técnicos capacitados no ano <i>(Igual ao KPI)</i>	Registo de Participantes 31.dezembro
	Apoiar o desenvolvimento de projetos de vocação empresarial oriundos da comunidade académica, através de ações de mentoria, capacitação e acompanhamento técnico de ideias e projetos de negócio.	≥ 20 projetos de negócio apoiados	x		Baixa adesão e participação dos públicos-alvo (estudantes, docentes e investigadores). Limitações de tempo e de calendarização das atividades face ao período letivo.	Existentes + Adicionais	Existentes	Existentes + Adicionais	INOPOL - Unidades Funcionais	Nº de projetos de negócio apoiados no ano <i>(Igual ao KPI)</i>	Mapa de Registo de projetos de negócio apoiados 31.dezembro

**Quadro 10 – Atividades no âmbito do Objetivo Estratégico 10 - Melhorar a Rede de Parcerias Internacionais<sup>19</sup> do Eixo Estratégico 4 - Internacionalização**

Ações Estratégicas	Atividades Previstas	Resultado Esperado/Meta Ano	Atividade Plurianual?		Risco(s) que compromete(m) a(s) atividade(s)	RECURSOS <sup>20</sup> (Afetos às atividades previstas para o ano)			Responsabilidade (Departamento/Serviço)	Critérios de Monitorização	
			Não	Sim		Humanos	Materiais	Financeiros		Indicador de Desempenho	Fonte de Informação
34. Desenvolvimento de acordos bilaterais e multilaterais que fortaleçam a rede de parcerias internacionais.	Não Aplicável (N/A)	-	-	-	-	-	-	-	-	-	-
35. Capacitação da comunidade IPC com competências para atuar em contextos institucionais de âmbito internacional.	Não Aplicável (N/A)	-	-	-	-	-	-	-	-	-	-
36. Promoção da mobilidade académica.	Não Aplicável (N/A)	-	-	-	-	-	-	-	-	-	-
37. Promoção de ambientes inclusivos e multiculturais.	Não Aplicável (N/A)	-	-	-	-	-	-	-	-	-	-

<sup>19</sup> Compromisso para o OE10: *Expansão e reforço da Rede de Parcerias Internacionais para potenciar o ensino, a investigação e a inovação do IPC.*

<sup>20</sup> **Existentes:** a atividade é realizada apenas com os recursos já disponíveis no/a serviço/equipa. **Adicionais:** é necessária a inclusão de novos recursos (externos ou internos). **N/A:** Não Aplicável, a atividade não envolve recursos ou são inexistentes. **Existentes+Adicionais:** a atividade envolve recursos já disponíveis, complementados com apoio/recrutamento adicional.

**Quadro 11 – Atividades no âmbito do Objetivo Estratégico 11 - Melhorar as políticas de integração de estudantes, bolsеiros, docentes, não docentes e investigadores internacionais<sup>21</sup> do Eixo Estratégico 4 - Internacionalização**

Ações Estratégicas	Atividades Previstas	Resultado Esperado/Meta Ano	Atividade Plurianual?		Risco(s) que compromete(m) a(s) atividade(s)	RECURSOS <sup>22</sup> (Afetos às atividades previstas para o ano)			Responsabilidade (Departamento/Serviço)	Critérios de Monitorização	
			Não	Sim		Humanos	Materiais	Financeiros		Indicador de Desempenho	Fonte de Informação
38. Revisão e reforço das políticas e medidas para uma integração eficaz dos estudantes, bolsеiros, docentes, não docentes e investigadores internacionais.	Não Aplicável (N/A)	-	-	-	-	-	-	-	-	-	-

<sup>21</sup> Compromisso para o OE11: *Atrair e reter mais estudantes, bolsеiros, docentes, não docentes e investigadores internacionais.*

<sup>22</sup> **Existentes:** a atividade é realizada apenas com os recursos já disponíveis no/a serviço/equipa. **Adicionais:** é necessária a inclusão de novos recursos (externos ou internos). **N/A:** Não Aplicável, a atividade não envolve recursos ou são inexistentes. **Existentes+Adicionais:** a atividade envolve recursos já disponíveis, complementados com apoio/recrutamento adicional.

**Quadro 12 – Atividades no âmbito do Objetivo Estratégico 12 - *Garantir a renovação e o desenvolvimento do talento*<sup>23</sup> do Eixo Estratégico 5 - *Recursos Humanos e Materiais***

Ações Estratégicas	Atividades Previstas	Resultado Esperado/Meta Ano	Atividade Plurianual?		Risco(s) que compromete(m) a(s) atividade(s)	RECURSOS <sup>24</sup> (Afetos às atividades previstas para o ano)			Responsabilidade (Departamento/Serviço)	Critérios de Monitorização	
			Não	Sim		Humanos	Materiais	Financeiros		Indicador de Desempenho	Fonte de Informação
39. Definição de políticas para a promoção e divulgação do reconhecimento.	Não Aplicável (N/A)	-	-	-	-	-	-	-	-	-	-
40. Promoção de ações de formação transversais e/ou específicas adequadas aos perfis dos trabalhadores.	Não Aplicável (N/A)	-	-	-	-	-	-	-	-	-	-
41. Aumento da ligação à comunidade, com participação de especialistas de outras entidades.	Não Aplicável (N/A)	-	-	-	-	-	-	-	-	-	-

<sup>23</sup> Compromisso para o OE12: *Atrair e reter talento em todos os corpos profissionais da Instituição.*

<sup>24</sup> **Existentes:** a atividade é realizada apenas com os recursos já disponíveis no/a serviço/equipa. **Adicionais:** é necessária a inclusão de novos recursos (externos ou internos). **N/A:** Não Aplicável, a atividade não envolve recursos ou são inexistentes. **Existentes+Adicionais:** a atividade envolve recursos já disponíveis, complementados com apoio/recrutamento adicional.

**Quadro 13 – Atividades no âmbito do Objetivo Estratégico 13 - Promover a inclusão e a cultura de mérito<sup>25</sup> do Eixo Estratégico 5 - Recursos Humanos e Materiais**

Ações Estratégicas	Atividades Previstas	Resultado Esperado/Meta Ano	Atividade Plurianual?		Risco(s) que compromete(m) a(s) atividade(s)	RECURSOS <sup>26</sup> (Afetos às atividades previstas para o ano)			Responsabilidade (Departamento/Serviço)	Critérios de Monitorização	
			Não	Sim		Humanos	Materiais	Financeiros		Indicador de Desempenho	Fonte de Informação
42. Revisão e atualização do processo de avaliação de desempenho do pessoal docente, investigadores e do pessoal não docente.	Não Aplicável (N/A)	-	-	-	-	-	-	-	-	-	-

<sup>25</sup> Compromisso para o OE13: *Integração de mecanismos que distingam, valorizem e reconheçam o desempenho profissional dos trabalhadores.*

<sup>26</sup> **Existentes:** a atividade é realizada apenas com os recursos já disponíveis no/a serviço/equipa. **Adicionais:** é necessária a inclusão de novos recursos (externos ou internos). **N/A:** Não Aplicável, a atividade não envolve recursos ou são inexistentes. **Existentes+Adicionais:** a atividade envolve recursos já disponíveis, complementados com apoio/recrutamento adicional.

**Quadro 14 – Atividades no âmbito do Objetivo Estratégico 14 - *Garantir a transição geracional dos trabalhadores*<sup>27</sup> do Eixo Estratégico 5 - *Recursos Humanos e Materiais***

Ações Estratégicas	Atividades Previstas	Resultado Esperado/Meta Ano	Atividade Plurianual?		Risco(s) que compromete(m) a(s) atividade(s)	RECURSOS <sup>28</sup> (Afetos às atividades previstas para o ano)			Responsabilidade (Departamento/Serviço)	Critérios de Monitorização	
			Não	Sim		Humanos	Materiais	Financeiros		Indicador de Desempenho	Fonte de Informação
43. Definição de políticas e medidas que garantam a transferência do conhecimento e experiência.	Não Aplicável (N/A)	-	-	-	-	-	-	-	-	-	-
44. Criação de programas de mentoria para docentes, investigadores e não docentes.	Não Aplicável (N/A)	-	-	-	-	-	-	-	-	-	-

<sup>27</sup> Compromisso para o OE14: *Facilitar a transferência do conhecimento crítico acumulado para uma transição fluida e eficaz.*

<sup>28</sup> **Existentes:** a atividade é realizada apenas com os recursos já disponíveis no/a serviço/equipa. **Adicionais:** é necessária a inclusão de novos recursos (externos ou internos). **N/A:** Não Aplicável, a atividade não envolve recursos ou são inexistentes. **Existentes+Adicionais:** a atividade envolve recursos já disponíveis, complementados com apoio/recrutamento adicional.

**Quadro 15 – Atividades no âmbito do Objetivo Estratégico 15 - *Estruturar programas de acolhimento aos novos trabalhadores*<sup>29</sup> do Eixo Estratégico 5 - *Recursos Humanos e Materiais***

Ações Estratégicas	Atividades Previstas	Resultado Esperado/Meta Ano	Atividade Plurianual?		Risco(s) que compromete(m) a(s) atividade(s)	RECURSOS <sup>30</sup> (Afetos às atividades previstas para o ano)			Responsabilidade (Departamento/Serviço)	Critérios de Monitorização	
			Não	Sim		Humanos	Materiais	Financeiros		Indicador de Desempenho	Fonte de Informação
45. Implementação de mecanismos de partilha de conhecimento/experiência.	Não Aplicável (N/A)	-	-	-	-	-	-	-	-	-	-

<sup>29</sup> Compromisso para o OE15: *Integração dos trabalhadores no exercício de novas funções conforme a política institucional.*

<sup>30</sup> **Existentes:** a atividade é realizada apenas com os recursos já disponíveis no/a serviço/equipa. **Adicionais:** é necessária a inclusão de novos recursos (externos ou internos). **N/A:** Não Aplicável, a atividade não envolve recursos ou são inexistentes. **Existentes+Adicionais:** a atividade envolve recursos já disponíveis, complementados com apoio/recrutamento adicional.

**Quadro 16 – Atividades no âmbito do Objetivo Estratégico 16 - *Garantir as condições de equidade da comunidade IPC*<sup>31</sup> do Eixo Estratégico 5 - *Recursos Humanos e Materiais***

Ações Estratégicas	Atividades Previstas	Resultado Esperado/Meta Ano	Atividade Plurianual?		Risco(s) que compromete(m) a(s) atividade(s)	RECURSOS <sup>32</sup> (Afetos às atividades previstas para o ano)			Responsabilidade (Departamento/Serviço)	Critérios de Monitorização	
			Não	Sim		Humanos	Materiais	Financeiros		Indicador de Desempenho	Fonte de Informação
46. Registo completo do património do IPC.	Não Aplicável (N/A)	-	-	-	-	-	-	-	-	-	-
47. Estabelecimento de parcerias com autoridades de ordenamento local/regional para melhorar a interação com a comunidade/ <i>campi</i> .	Não Aplicável (N/A)	-	-	-	-	-	-	-	-	-	-
48. Execução de projetos financiados de reabilitação e beneficiação de edifícios, infraestruturas e espaços do IPC.	Não Aplicável (N/A)	-	-	-	-	-	-	-	-	-	-

<sup>31</sup> Compromisso para o OE16: *Governança justa dos campi para assegurar ambientes físicos de trabalho, aprendizagem, lazer e alojamento que permitam uma qualidade de vida e bem-estar da comunidade.*

<sup>32</sup> **Existentes:** a atividade é realizada apenas com os recursos já disponíveis no/a serviço/equipa. **Adicionais:** é necessária a inclusão de novos recursos (externos ou internos). **N/A:** Não Aplicável, a atividade não envolve recursos ou são inexistentes. **Existentes+Adicionais:** a atividade envolve recursos já disponíveis, complementados com apoio/recrutamento adicional.

**Quadro 17 – Atividades no âmbito do Objetivo Estratégico 17 - *Garantir a transformação digital*<sup>33</sup> do Eixo Estratégico 5 - *Recursos Humanos e Materiais***

Ações Estratégicas	Atividades Previstas	Resultado Esperado/Meta Ano	Atividade Plurianual?		Risco(s) que compromete(m) a(s) atividade(s)	RECURSOS <sup>34</sup> (Afetos às atividades previstas para o ano)			Responsabilidade (Departamento/Serviço)	Critérios de Monitorização	
			Não	Sim		Humanos	Materiais	Financeiros		Indicador de Desempenho	Fonte de Informação
49. Desmaterialização da documentação.	Não Aplicável (N/A)	-	-	-	-	-	-	-	-	-	-
50. Promoção e garantia da interoperabilidade com os sistemas informáticos nucleares.	Não Aplicável (N/A)	-	-	-	-	-	-	-	-	-	-
51. Promoção da transformação digital com infraestruturas modernas e resilientes.	Não Aplicável (N/A)	-	-	-	-	-	-	-	-	-	-
52. Melhoria dos mecanismos de cibersegurança.	Não Aplicável (N/A)	-	-	-	-	-	-	-	-	-	-

<sup>33</sup> Compromisso para o OE17: *Adotar plataformas digitais integradas que permitam a desburocratização e a otimização dos recursos.*

<sup>34</sup> **Existentes:** a atividade é realizada apenas com os recursos já disponíveis no/a serviço/equipa. **Adicionais:** é necessária a inclusão de novos recursos (externos ou internos). **N/A:** Não Aplicável, a atividade não envolve recursos ou são inexistentes. **Existentes+Adicionais:** a atividade envolve recursos já disponíveis, complementados com apoio/recrutamento adicional.

## Atividades específicas do INOPOL

Nesta secção serão descritas as atividades específicas prevista para 2026 em alinhamento com os Objetivos Estratégicos estabelecidos pelo INOPOL:

**Quadro 18 – Atividades específicas do INOPOL**

Alinhamento com o PE da UO	Atividades a desenvolver	Resultado Esperado/Meta Ano	Atividade Plurianual ?		Risco(s) que compromete(m) a(s) atividade(s)	RECURSOS <sup>35</sup> (Afetos às atividades previstas para o ano)			Responsabilidade (Departamento/Serviço)	Critérios de Monitorização	
			Não	Sim		Humanos	Materiais	Financeiros		Indicador de Desempenho	Fonte de Informação
OE.4: Fomentar o empreendedorismo e a criação de empresas inovadoras no IPC	Dinamizar iniciativas de incentivo à criação de novas empresas de base tecnológica ou social	≥ 2 <i>spinoff</i> promovidas	X		Dificuldade em captar ideias com maturidade tecnológica adequada/suficiente (TRL elevado). Limitações de recursos humanos e técnicos para acompanhamento das equipas empreendedoras.	Existentes + Adicionais	Existentes + Adicionais	Existentes + Adicionais	INOPOL - Unidades Funcionais	N.º de novas <i>spinoffs</i> , no ano <i>(Iguar ao KPI)</i>	Mapa de Registo de Atividade 31.dezembro
	Apoiar o desenvolvimento de projetos de ignição e provas de conceito (PoC) através de mentoring, coaching e acompanhamento técnico especializado.	≥ 8 projetos de ignição / PoC	X		Dificuldade em obter financiamento para provas de conceito. Limitações de tempo e disponibilidade das equipas de I&D.	Existentes + Adicionais	Existentes	Existentes + Adicionais	INOPOL - Unidades Funcionais	N.º de projetos de ignição/provas de conceito promovidas, no ano <i>(Iguar ao KPI)</i>	Mapa de Registo de Apoio a Projetos de Ignição e Provas de Conceito (PoC) 31.dezembro

<sup>35</sup> **Existentes:** a atividade é realizada apenas com os recursos já disponíveis no/a serviço/equipa. **Adicionais:** é necessária a inclusão de novos recursos (externos ou internos). **N/A:** Não Aplicável, a atividade não envolve recursos ou são inexistentes. **Existentes+Adicionais:** a atividade envolve recursos já disponíveis, complementados com apoio/recrutamento adicional.

Alinhamento com o PE da UO	Atividades a desenvolver	Resultado Esperado/Meta Ano	Atividade Plurianual ?		Risco(s) que compromete(m) a(s) atividade(s)	RECURSOS <sup>35</sup> (Afetos às atividades previstas para o ano)			Responsabilidade (Departamento/Serviço)	Critérios de Monitorização	
			Não	Sim		Humanos	Materiais	Financeiros		Indicador de Desempenho	Fonte de Informação
	Apoiar as empresas e projetos incubados no INOPOL	≥ 20 projetos/empresas incubadas	X		Ocupação total da capacidade física da incubadora e limitação de espaço para novos projetos. Dificuldade em assegurar apoio técnico especializado e financiamento contínuo às empresas/projetos incubados.	Existentes + Adicionais	Existentes + Adicionais	Existentes + Adicionais	INOPOL - Unidades Funcionais	N.º de empresas/projetos incubados no INOPOL, no ano <i>(Iguar ao KPI)</i>	Mapa de Registo de Gestão e Acompanhamento das empresas e projetos incubados no INOPOL 31.dezembro
OE.5: Reforçar o impacto económico e social do conhecimento produzido no IPC	Organizar eventos nacionais e internacionais de inovação, empreendedorismo e empregabilidade	≥ 3 eventos	X		Limitações de recursos humanos e de tempo para organizar eventos de maior dimensão. Dificuldade em assegurar financiamento. Falta de infraestruturas de apoio (auditórios e salas para sessões paralelas, cantinas, bares).	Existentes + Adicionais	Existentes	Existentes + Adicionais	INOPOL - Unidades Funcionais	N.º de eventos nacionais e internacionais organizados, no ano <i>(Iguar ao KPI)</i>	Mapa de Registo de Eventos 31.dezembro
	Organizar ações de sensibilização e disseminação de boas práticas em inovação,	25 ações	X		Dificuldade em garantir a participação ativa da comunidade académica.	Existentes + Adicionais	Existentes	Existentes + Adicionais	INOPOL - Unidades Funcionais	N.º de ações e atividades de formação, capacitação e networking	Mapa de Registo de Atividade 31.dezembro

Alinhamento com o PE da UO	Atividades a desenvolver	Resultado Esperado/Meta Ano	Atividade Plurianual ?		Risco(s) que compromete(m) a(s) atividade(s)	RECURSOS <sup>35</sup> (Afetos às atividades previstas para o ano)			Responsabilidade (Departamento/Serviço)	Critérios de Monitorização	
			Não	Sim		Humanos	Materiais	Financeiros		Indicador de Desempenho	Fonte de Informação
	empreendedorismo e empregabilidade				Limitações orçamentais e logísticas na implementação das ações.					Indicador de Desempenho promovidas, no ano <i>(Iguar ao KPI)</i>	
	Promover a transferência de produtos, processos ou tecnologias e resultados de I&D+i para o tecido económico e social, através de contratos, licenciamento e parcerias estratégicas.	1 produto, processo ou tecnologia transferida	X		Falta de interesse do mercado nas tecnologias em desenvolvimento. Barreiras jurídicas e administrativas nos processos de transferência.	Existentes + Adicionais	Existentes	Existentes + Adicionais	INOPOL - Unidades Funcionais	N.º de produtos, processos ou tecnologias transferidas para a sociedade, no ano <i>(Iguar ao KPI)</i>	Mapa de Registo de Produto, Processo ou Tecnologia transferida 31.dezembro

## Orçamento INOPOL

### Receitas previstas e dotações orçamentais de despesa – 2026<sup>36</sup>

A proposta de Orçamento do IPC para o ano de 2026 foi preparada de acordo com as normas aplicáveis, em particular com o Sistema de Normalização Contabilística para a Administração Pública (SNC-AP), a Lei de Enquadramento Orçamental e a Circular da Direção Geral do Orçamento contendo as Instruções de preparação do Orçamento do Estado para 2026.

O total de receitas previstas para 2026 afetas ao INOPOL foi fixada em 527.762 €. As dotações de despesa previstas sustentam-se nas atividades previstas do INOPOL e nas receitas previstas que lhe estão afetas em 2026.

As previsões de receita desdobram-se em várias fontes de financiamento:

- Receitas de Impostos não afetas a projetos cofinanciados (Plafond do ano de OE);
- Receitas de autofinanciamento (receitas próprias do ano);
- Receitas resultantes de financiamentos da U.E., de projetos cofinanciados e de transferências entre organismos do Estado, com destaque para as receitas previstas de PRR.

As dotações de despesa desdobram-se em:

- Pessoal;
- Bens e Serviços;
- Transferências correntes;
- Outras despesas correntes;
- Juros e outros encargos
- Aquisição de bens de capital;
- Transferências de capital.

De acordo com as Instruções de preparação do Orçamento do Estado para 2026, as verbas apresentadas nos orçamentos das entidades beneficiárias têm de coincidir com as verbas apresentadas nos orçamentos das respetivas entidades dadoras, vigorando os valores das entidades dadoras em caso de divergência.

<sup>36</sup> **Fonte de informação:** Departamento de Gestão Financeira

**Quadro 19 – Orçamento inicial afeto ao INOPOL para 2026**

	<b>Montante</b>	<b>%</b>
<b>PREVISÃO DE RECEITAS</b>		
Plafond OE	202 014 €	38%
Receitas de autofinanciamento	50 000 €	9%
Receitas resultantes de financiamentos da U.E., de projetos cofinanciados e de transferências entre organismos do Estado	275 748 €	52%
<b>Total de receitas previstas</b>	<b>527 762 €</b>	<b>100%</b>
Das quais:		
Receitas previstas de PRR	4 705 €	1%
<b>DOTAÇÕES DE DESPESA</b>		
Despesas com pessoal	234 920 €	45%
Aquisição de bens e serviços	290 029 €	55%
Transferências correntes concedidas	0 €	0%
Outras despesas correntes	0 €	0%
Juros e outros encargos	0 €	0%
Aquisição de bens de capital	0 €	0%
Transferências de capital	0 €	0%
<b>Total de dotações de despesa</b>	<b>524 949 €</b>	<b>100%</b>
Das quais:		
Dotações para PRR (Pessoal)	0 €	0%
Dotações para PRR (Outras despesas correntes)	4 705 €	1%
Dotações para PRR (Investimento)	0 €	0%
Dotações para A2ES_SASIPC	0 €	0%

As previsões de receitas de PRR encontram-se especificadas por projeto no quadro seguinte.

**Quadro 20 – Especificação das receitas previstas de PRR afetas ao INOPOL, por projeto – 2026**

<b>PROJETO</b>	<b>Previsão sem IVA [1]</b>	<b>IVA [2]</b>	<b>Total [1] + [2]</b>
Vale Incubadoras	0,00 €	4 705,00 €	4 705,00 €
<b>Total de previsões de receita do ano de PRR</b>	<b>0,00 €</b>	<b>4 705,00 €</b>	<b>4 705,00 €</b>

## Previsões de receitas e dotações de despesas afetas ao INOPOL - 2026

Quadro 21 – Previsões de receita afetas ao INOPOL – 2026

Prog.	Med.	F.F.	Classificação			Montante (€)
			Código	Al. S. Al.	Designação	
014	018	311	060301	99.78	RI -Estado-Outras-Adm Ctral	202 014,00 €
014	018	413	060901	01.78	RP - FEDER-INTERVENÇ. E AÇÕES ESPECÍFICAS	271 043,00 €
014	018	513	070299	99.78	RP - Outros-Outr servicos	50 000,00 €
014	102	484	080199	02.78	RP -Recuperacao IVA	4 705,00 €
<b>Total</b>						<b>527 762,00 €</b>

Quadro 22 – Dotações de despesa afetas ao INOPOL – 2026

Prog.	Med.	F.F.	At.	Func.	Classificação			Montante (€)
					Código	Al. S. Al.	Designação	
014	018	311	570	0094	010103	A0.00	PESSOAL DOS QUADROS - REGIME DE FUNÇÃO PÚBLICA - PESSOAL EM FUNÇÃO	151 450,00 €
014	018	311	570	0094	010112	A0.00	SUPLEMENTOS E PRÉMIOS - PESSOAL EM FUNÇÕES	6 417,00 €
014	018	311	570	0094	010113	A0.00	SUBSIDIO DE REFEIÇÃO - PESSOAL EM FUNÇÕES	8 322,00 €
014	018	311	570	0094	010114	SF.A0	SUBSIDIO DE FÉRIAS - PESSOAL EM FUNÇÕES	12 621,00 €
014	018	311	570	0094	010114	SN.A0	SUBSIDIO DE NATAL - PESSOAL EM FUNÇÕES	12 621,00 €
014	018	311	570	0094	010305	A0.B0	SEGURANCA SOCIAL	43 489,00 €
014	018	413	570	0094	020220	E0.00	OUTRAS	271 043,00 €
014	018	513	570	0094	020121		OUTROS BENS	1 455,00 €
014	018	513	570	0094	020203		CONSERVAÇÃO DE BENS	1 876,00 €
014	018	513	570	0094	020208		LOCAÇÃO DE OUTROS BENS	4 920,00 €
014	018	513	570	0094	020212	B0.00	OUTRAS	218,00 €
014	018	513	570	0094	020213		DESLOCAÇÕES E ESTADAS	3 150,00 €
014	018	513	570	0094	020218		VIGILÂNCIA E SEGURANÇA	185,00 €
014	018	513	570	0094	020219	C0.00	OUTROS	142,00 €
014	018	513	570	0094	020220	A0.C0	OUTROS	1 178,00 €
014	018	513	570	0094	020220	E0.00	OUTROS	1 157,00 €
014	102	484	000	0094	020220	E0.00	OUTROS	4 705,00 €
<b>Total</b>								<b>524 949,00 €</b>

**Mapa de pessoal afeto ao INOPOL – 2026<sup>37</sup>**
**Quadro 23 – Mapa de pessoal – dirigentes, pessoal não docente e investigador do INOPOL – 2026**

Atribuições/Competências/Atividades	Carreira/categoria	Área de formação académica e/ou profissional	2025			2026			Variação (2025 e 2026)		
			Existentes	Cativos	A Preencher	Existentes	Cativos	A Preencher	Existentes	Cativos	A Preencher
-	Diretor de UOI/UOAFD	-	1			1			0		
-	Chefe de Divisão	-									
-	Coordenador de Serviço 3º Grau	-				1			1		
-	Coordenador de Serviço 4º Grau	-			1						- 1
Investigação	Investigador Auxiliar	-									
	Investigador Auxiliar Convocado	-									
	Investigador Doutorado	-									
Funções consultivas, de estudo, planeamento, programação, avaliação e aplicação de métodos e processos de natureza técnica e ou científica, que fundamentam e preparam a decisão nas seguintes áreas: gestão financeira, aprovisionamento e património, gestão de recursos humanos, gestão académica, gestão do património e infraestruturas, projetos, secretariado e apoio à gestão, biblioteca e arquivo, assessoria jurídico-administrativa, gestão da qualidade, estudos, planeamento/projetos/avaliação e relações externas, audiovisuais, apoio à atividade docente, apoio a novos diplomados, relações internacionais, comunicação e imagem. Elaboração de pareceres e projetos e execução de outras atividades de apoio geral ou especializado nas diferentes áreas de atuação.	Técnico superior	Arquitetura, Engenharia									
		Direito									
		Higiene e Segurança no Trabalho									
	Técnico superior	Biblioteca e Documentação/ Arquivo	-	2		2	4			2	
Funções de conceção e aplicação na área informática	Especialista de informática	Informática									
Funções de aplicação e execução na área informática	Técnico de informática	-									
Funções de chefia técnica e administrativa.	Coordenador técnico	-									
Funções de natureza executiva, de aplicação de métodos e processos, nas áreas financeira, patrimonial, tesouraria, economato, aprovisionamento, recursos humanos, académica, qualidade, documentação e informação, biblioteca, apoio à atividade docente, audiovisuais, relações internacionais, comunicação e imagem, relações-públicas, património e infraestruturas, secretariado e receção, expediente e arquivo.	Assistente técnico	Biblioteca e documentação									
	Assistente técnico	-									
Funções de chefia e coordenação de tarefas	Encarregado geral operacional	-									
Funções de coordenação	Encarregado operacional	-									
Execução de tarefas de apoio às diferentes áreas.	Assistente operacional	-									
<b>Subtotal INOPOL</b>			<b>3</b>	<b>0</b>	<b>3</b>	<b>6</b>	<b>0</b>	<b>0</b>	<b>3</b>	<b>0</b>	<b>- 3</b>

<sup>37</sup> **Fonte de informação:** Departamento de Gestão de Recursos Humanos  
Mod. 101\_2.0 - SIGQ